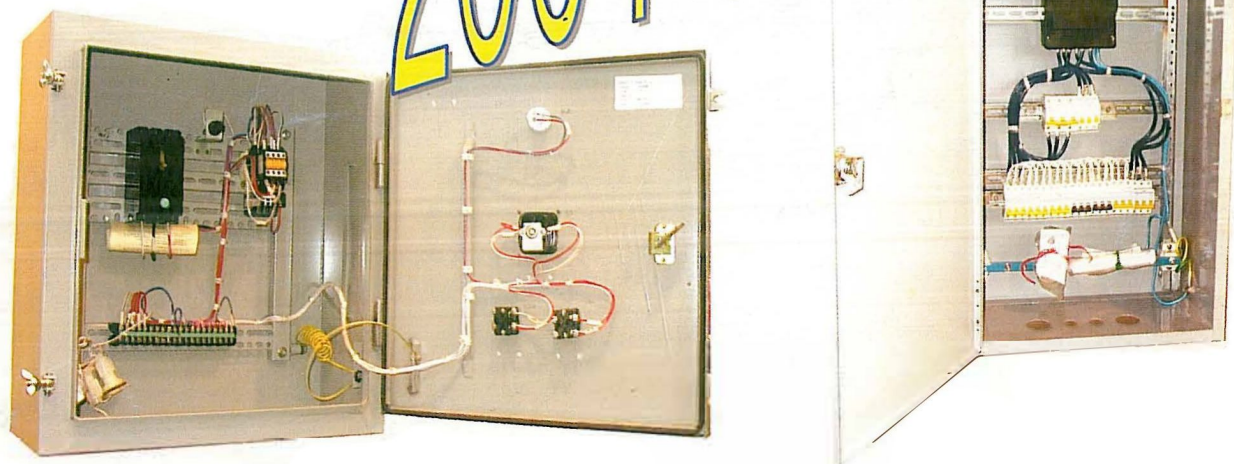


ОТКРЫТОЕ АКЦИОНЕРНОЕ ОБЩЕСТВО

 «ЛЮБЕРЕЦКИЙ ЗАВОД
МОНТАЖА ВЛТОМАТИКА»

Каталог продукции
2004 год

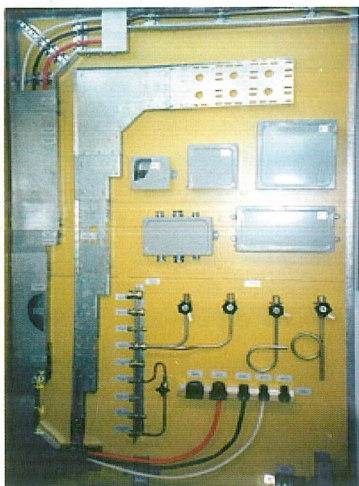


г. Люберцы
2004г.

Адресная карта

ОАО «Люберецкий завод Монтажавтоматика»

Почтовый адрес:	140000 г. Люберцы, Московской обл., ул. Котельническая д. 22.
Электронная почта:	Е-mail: lzma@list.ru
Домашняя страница	http://www.lzma.boom.ru
Генеральный директор	Никитин Сергей Петрович Тел. (095)503-84-88; факс (095)503-84-54.
Главный инженер	Жаров Виктор Васильевич Тел. (095)503-84-90.
Отдел главного технолога	Мамаев Виктор Алексеевич Тел. (095)503-83-72
Проектно-конструкторский отдел	Паянин Алексей Иванович Тел. (095)503-33-27
Бюро щитов	Юрченко Евгения Николаевна Тел. (095)503-84-72
Отдел сбыта	Синицына Галина Францевна Тел. (095)503-83-77; факс (095)503-82-28; 503-84-54.
Зам. директора по производству	Дорофеев Владимир Петрович Тел. (095)503-85-26.
Производственный отдел	Тел. (095)503-67-90; факс 503-82-28



Уважаемые партнеры!

Вы держите в руках каталог Люберецкого завода «Монтажавтоматика».

Это издание позволит Вам оценить наши возможности, получить представление о приоритетных направлениях нашей деятельности.

Наш завод на территории г. Люберцы существует с 1936 г. За истекшее время провел две реконструкции и с 1956 года приобрел статус Экспериментального завода по производству средств автоматизации и приборов.

Завод входил в систему Главмонтажавтоматики Минмонтажспецстроя СССР и специализировался на выпуске щитов КИП и А, а также опорных и несущих металлоконструкций для монтажа средств автоматизации и связи.

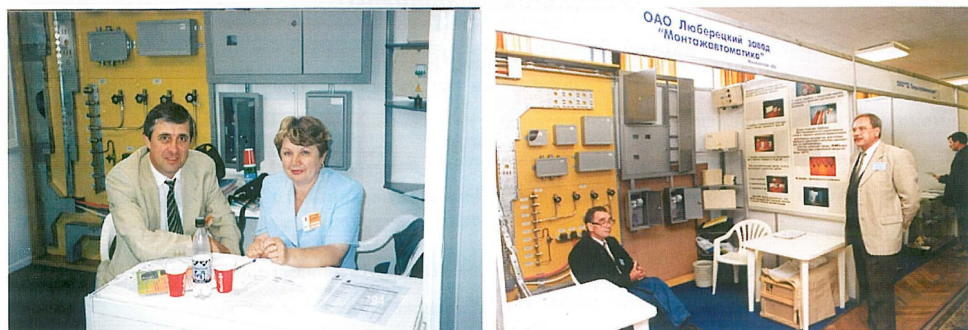
Сегодня, завод входит в структуру НПО "Монтажавтоматика" и является головным промышленным предприятием в системе объединения, которое включает в свой состав восемь монтажных управлений, одно пусконаладочное и выполняет весь комплекс работ: проектирование, изготовление, монтаж, наладку и сервисное обслуживание средств автоматизации и связи, а также комплектацию объектов приборами, регулирующими устройствами, щитовой продукцией, кабелем и др.

Основной задачей завода является поставка выпускаемой продукции на строящиеся и реконструируемые объекты народного хозяйства и жилищного строительства.

Среди наших постоянных клиентов нефтеперерабатывающие заводы Москвы, Рязани, Самары, Волгограда и др.; металлургические комбинаты Липецка, Магнитогорска, Череповца, Старого Оскола; ГлавУКСы, монтажные тресты и управления.

Для поддержания конкурентоспособности и своего имиджа завод постоянно работает над совершенствованием выпускаемой продукции, повышением её качества, участвует в проводимых тематических выставках, имеет ряд почетных грамот и дипломов. Выпускаемая заводом продукция сертифицирована и отвечает требованиям ТУ и ГОСТов.

Нас отличает дружелюбие и внимательный подход к заказчику.



Информацию о наличии изделий, ценах, а также сроках поставки, в случае отсутствия требуемого количества на складе, Вы можете получить в отделе сбыта завода по телефону (095)503-83-77. Кроме того, мы предлагаем Вам воспользоваться преимуществом электронной почты, Ваш запрос будет немедленно переадресован ответственному менеджеру. Разместить заказы и получить счет можно, прислав нам по факсу или электронной почте заявку с указанием наименований изделий и их количества.

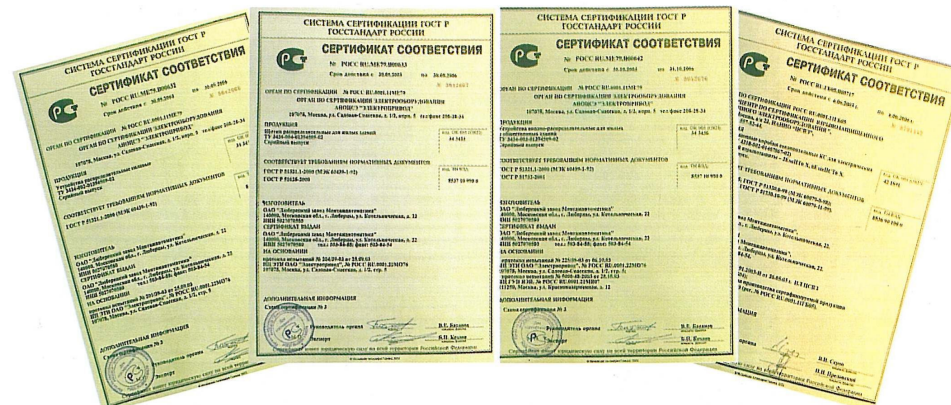
Оплатить счет можно по безналичному расчету, перечислив деньги на наш расчетный счет, а также наличными. Вы можете выбрать любой удобный для Вас способ доставки: самовывоз, почта, посылки, контейнер и др. Укажите в заявке вид доставки, который Вам предпочтительнее; транспортные расходы будут включены в сумму счета.

Для постоянных клиентов предусмотрены скидки.

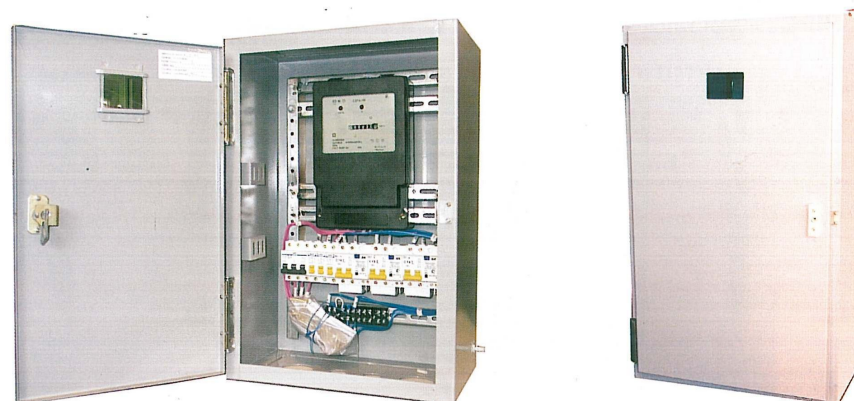
С уважением,

Генеральный директор завода

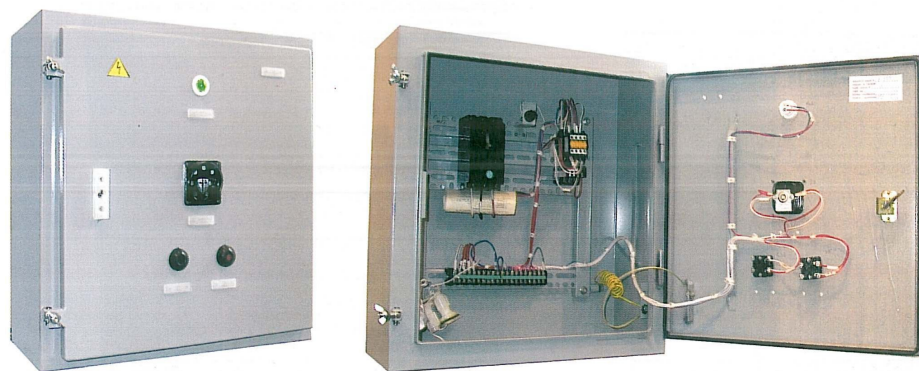
С.П.Никитин



Наша продукция



Щит учета и распределения ЩУР



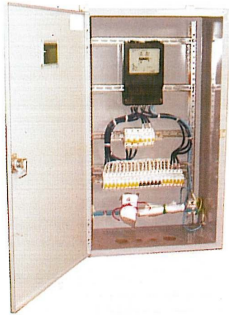
Ящик управления типа РУСМ



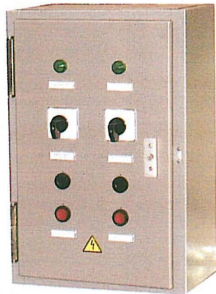
Щит учета и управления



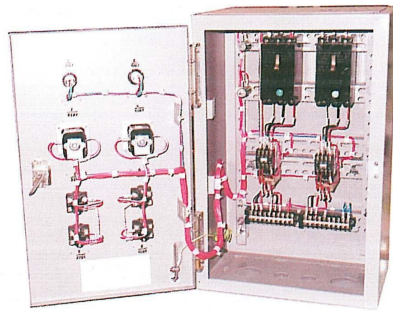
Шкаф силовой



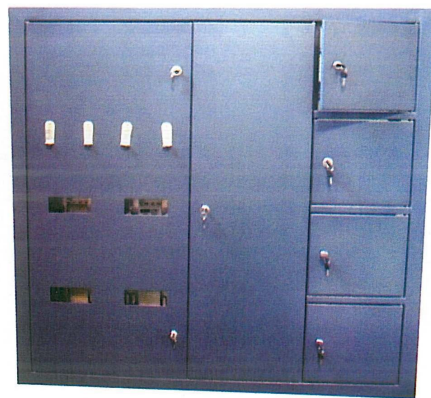
Щит учета



Ящик типа Я5000



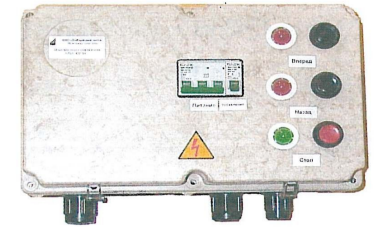
Щиты учета и распределения для жилых зданий типа ЩЛС



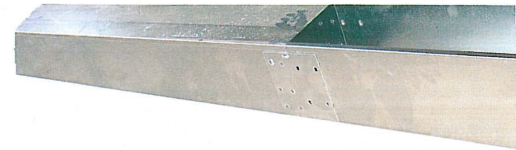
Щит учета и распределения типа УЭР



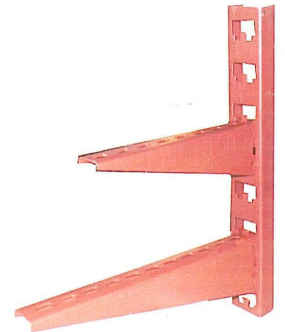
Щитки ОЩВ-12 и ПМУ на базе пластмассовых коробок



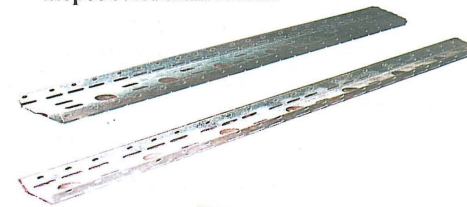
Изделия для монтажа (Installation products)



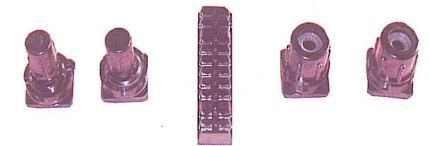
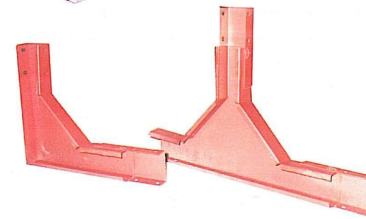
Короба металлические



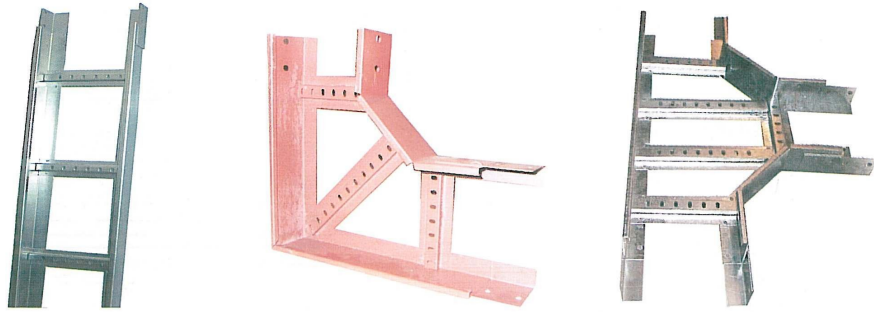
Стойки и полки кабельные



Секции лотков перфорированных: прямые, угловые, тройниковые



Кабельные вводы и блок зажимов

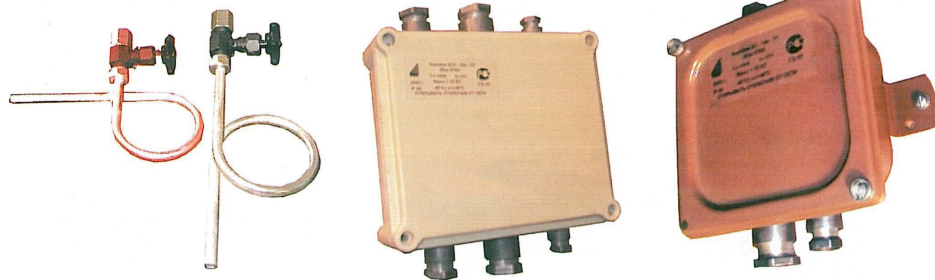


Секции лотков сварных: прямые, угловые, тройниковые

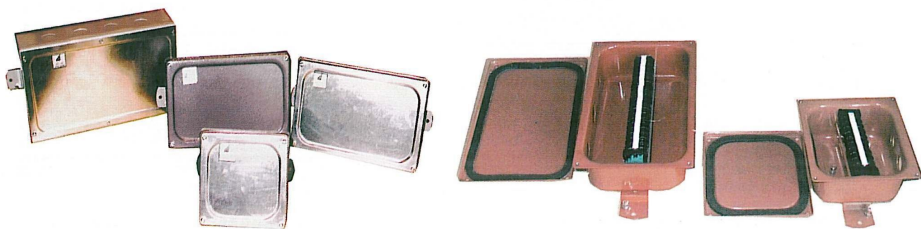


Стойка и полка кабельная с болтовым соединением

Скобы: соединительная и кабельная



Отборные устройства Коробки пластмассовые и металлические взрывозащищенные



Коробки металлические: соединительные, протяжные с различной степенью защиты

Содержание

	Стр.
ГЛАВА 1. ИЗДЕЛИЯ ДЛЯ ПРОКЛАДКИ, КРЕПЛЕНИЯ КАБЕЛЕЙ И ТРУБ.....	8
1. Изделия перфорированные.....	8
2. Лотки перфорированные.....	9
3. Лотки сварные.....	10
4. Короба металлические.....	11
5. Крышки к лоткам.....	12
6. Опорные кабельные конструкции.....	13
7. Вводы кабельные.....	15
8. Изделия для крепления проводов и кабелей.....	15
9. Коробки соединительные.....	15
10. Коробки соединительные взрывозащищенные.....	18
11. Отборные устройства.....	21
12. Соединения трубных проводов.....	22
ГЛАВА 2 ЩИТЫ ПУЛЬТЫ АВТОМАТИЗАЦИИ ТЕХНОЛОГИЧЕСКИХ ПРОЦЕССОВ.....	26
2.1 Щиты шкафные панельные, каркасные.....	26
2.2 Щиты малогабаритные.....	26
2.3 Пульты.....	26
2.4 Щиты ЦУС.....	27
2.5 Щитки осветительные.....	28
2.6 Щиты ЩАП.....	28
2.7 Щитки этажные ЦЭС.....	29
2.8 Устройство этажное распределительное.....	37
ГЛАВА 3 УСТРОЙСТВА КОМПЛЕКТНЫЕ НИЗКОВОЛЬТНЫЕ.....	38
3.1 Пункты распределительные.....	38
3.1.1 Пункты распределительные типа ПР11.....	38
3.1.2 Пункты распределительные типа ПР8000.....	41
3.2 Устройства вводно-распределительные типа ВРУ 8503.....	47
3.2.1 Вводные панели ВРУ.....	47
3.2.2 Распределительные панели ВРУ.....	50
3.2.3 Панели АВР.....	55
4. Ящики управления.....	57
5. Посты сигнализации.....	58
6. Щитки квартирные.....	60
7. Корпуса шкафов утепленных обогреваемых КШО.....	60
8. Схема проезда.....	61